

**fondital**

Uff. Pub. Fondital - CTC 03 P 337 - 01 Marzo 2013 (10/2012)

**ЭТАПЫ ОБРАБОТКИ И ОКРАШИВАНИЯ**

**этап 4**

ПЕРВЫЙ СЛОЙ  
ОКРАШИВАНИЯ  
СЕКЦИИ С  
ПОМОЩЬЮ  
АНАФОРЕЗА

**этап 5**

ОКОНЧАТЕЛЬНОЙ  
СЛОЙ  
ОКРАШИВАНИЯ  
ПОРОШКОВЫМИ  
ЭМАЛЯМИ



MADE IN ITALY

Производитель оставляет за собой право вносить изменения без предварительного уведомления.

MADE IN ITALY

**FONDITAL S.p.A.**  
25079 VOBARNO (Brescia) Italy - Via Cerreto, 40  
Tel. +39 0365 878.31 - Fax +39 0365 878.304  
e mail: [info@fondital.it](mailto:info@fondital.it) - [www.fondital.com](http://www.fondital.com)

COMPANY WITH  
QUALITY SYSTEM  
CERTIFIED BY DNV  
= ISO 9001 =

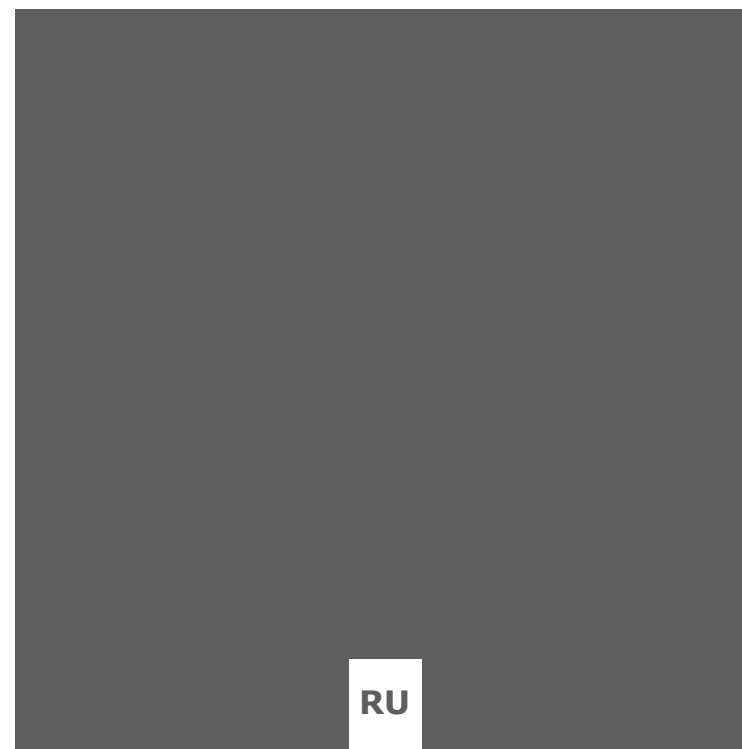


**fondital**



**astor**  
**Super S5**

Алюминиевые литые радиаторы для систем с высоким давлением



RU

**этап 3**

ПРОМЫВКА И  
ХИМИЧЕСКАЯ  
ОБРАБОТКА  
ПОВЕРХНОСТЕЙ

**этап 1**  
НЕОБРАБОТАННАЯ  
СЕКЦИЯ

**этап 2**  
ОБРАБОТАННАЯ  
СЕКЦИЯ



\* Изображение только для демонстрации фаз обработки и покраски  
Не обязательно соответствует представленной в этом буклете модели

## Эволюция модельного ряда: новая модель ASTOR

При изготовлении радиаторов серии **ASTOR** компания **Fondital** использует следующие технологические нововведения:

- ▶ Патент на внешний дизайн
- ▶ Инновационная оребренная структура. Данная конфигурация была специально разработана для получения большей теплоотдачи при меньшей площади и, соответственно, меньшем весе изделия
- ▶ Наличие отверстий на задней стенке радиатора позволяет увеличить конвекционный теплообмен
- ▶ Инновационная заглушка радиатора

### ЭКСКЛЮЗИВНЫЕ ХАРАКТЕРИСТИКИ

- ▶ Радиаторы **S5** и **SUPER** характеризуются **оптимальным соотношением вес/теплоотдача**
- ▶ В радиаторах **S5** и **SUPER** представлены **несколько эксклюзивных технологических новшеств**, разработанных компанией **FONDITAL**
- ▶ Радиаторы **S5** и **SUPER** отличаются **инновационной заглушкой**



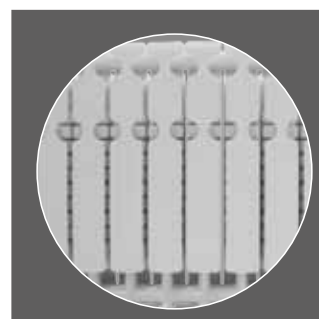
## astor Super S5



Модель	Глубина (C) мм	Высота (B) мм	Межосевое расстояние (A) мм	Длина (D) мм	Диаметр соединения дюймы	Содержание воды литры/секц.	Теплоотдача ΔT 30K Ватт/секц.	Теплоотдача ΔT 50K Ватт/секц.	Теплоотдача ΔT 70K Ватт/секц.	Степень n	Коэффициент K <sub>m</sub>	
<b>Super</b>	350/100	97	407	350	80	G1	0,27	48,5	94,5	<b>146,5</b>	1,3042	0,5750
<b>Super</b>	500/100	97	557	500	80	G1	0,31	63,1	124,1	<b>193,7</b>	1,3241	0,6984
<b>S5</b>	500/100	97	557	500	80	G1	0,31	60,0	116,7	<b>180,8</b>	1,3011	0,7187

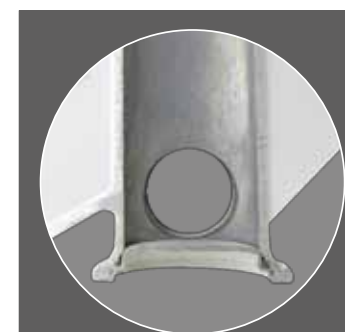
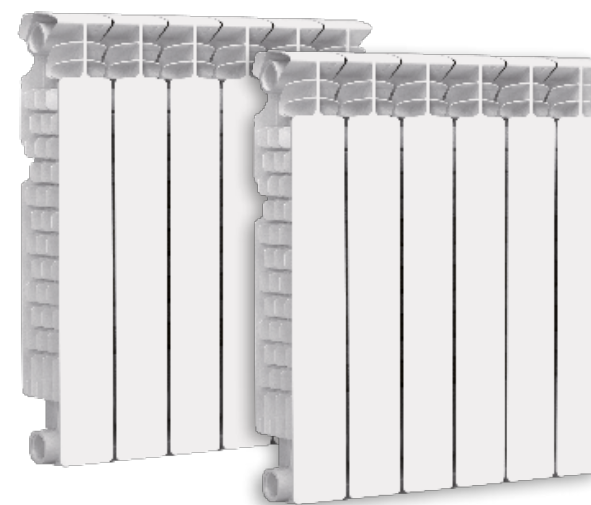
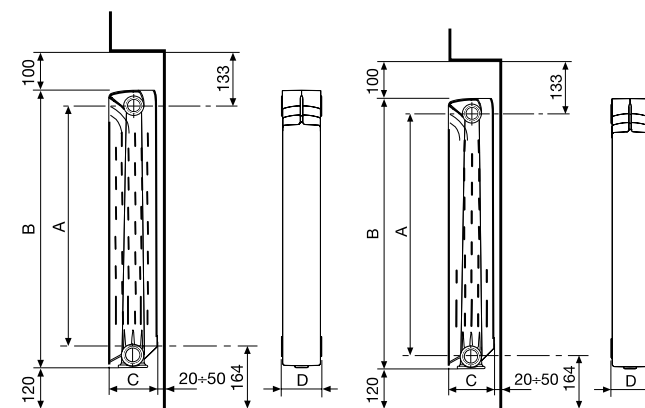
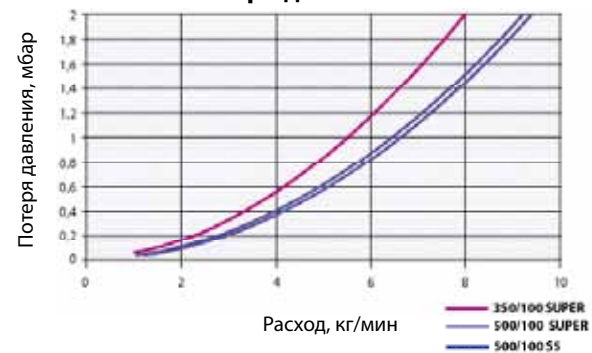
**Максимальное рабочее давление: 1600 КПа (16 бар)**

Характеристическое уравнение модели  $\Phi = K_m \Delta T^n$  (согласно норме EN 442-1). Вышеуказанные данные по теплоотдаче, рассчитанные при  $\Delta T$  50K, соответствуют европейской норме EN 442-2 и сертифицированы Политехническим Миланским институтом, лабораторией M.R.T. - Нотифицированный орган № 1695.



Отверстия на задней стенке радиатора

Потери давления Astor



Инновационная заглушка

- ▶ Новая заглушка не приваривается; гидроизоляция обеспечивается **прокладками O-Ring**.
- ▶ Новая заглушка изготовлена **из листа стали, покрытого слоем алюминия**.
- ▶ **Отсутствие сварки**, т.е. **нет проблем с заусенцами** в нижней части радиатора.
- ▶ **Все заглушки** радиаторов **Astor** подвергаются **антикоррозийной обработке Aleternum**.



Все радиаторы модели **ASTOR** обеспечивают **10-летнюю** гарантию с даты установки на все виды производственных дефектов при условии, что установка произведена квалифицированным специалистом с соблюдением всех требований действующих норм монтажа и рекомендаций производителя по установке, эксплуатации, а также при правильном обслуживании.