

## ТРУБОПРОВОДНАЯ СИСТЕМА «WESERflex»

**WESER**flex

### Универсальные трубы WESER PE-RT



#### Преимущества

Малый вес  
Непроницаемость для кислорода воздуха  
Не подвержена коррозии  
Стойкость к образованию солевых отложений  
Стойкость к заиливанию и биологическим обрастаниям

Низкие гидравлические потери из-за малой шероховатости  
Химическая стойкость  
Устойчивость против ультрафиолетового излучения  
Срок службы не менее 50 лет

#### Производство: Германия

DVGW DW-8501850280

Санитарно-эпидемиологического заключения №78.02.03.515.П.004539.09.07 от 17.09.2007г.,  
Протокола лабораторных испытаний № 05207, 05307 от 04.07.2007г., Сертификата № DW-8501BS0280 от 04.10.2007г.  
Протокола лабораторных исследований ИЛЦ «Полимертест» № 05207, 05307 от 04.07.2007г.,  
Сертификата № DW-8501BS0280 от 04.10.2007г.

## Назначение и область применения

Полимерные многослойные трубы WESER PE-RT/Al/PE-RT, WESER PE-RT/EVOH могут использоваться для:

- хозяйственного и хозяйственно-питьевого холодного водоснабжения
- горячего водоснабжения
- радиаторного отопления при температуре теплоносителя не выше 95<sup>0</sup>С
- водяного напольного отопления («теплые полы»)
- водяного настенного без радиаторного отопления («теплые стены»)
- обогрева открытых площадок (футбольных полей, аэродромов, тротуаров)
- почвенного подогрева в теплицах, парниках, зимних садах и оранжереях
- обвязки вентиляционных водяных калориферов и тепловых завес при темп. теплоносителя не выше 95<sup>0</sup>С
- топливопроводов
- полива
- технологических трубопроводов для пищевых и непищевых жидкостей, в соответствии с таблицей химической стойкости.

## Указания по монтажу

Монтаж металлопластиковых труб WESER PE-RT/AL, пластиковых труб WESER PE-RT/EVOH должен осуществляться при температуре окружающей среды не ниже 10<sup>0</sup>С специально предназначенным для этого инструментом. Не допускаются сплющивания и переломы трубопровода во время монтажа. При «заломе», испорченный участок трубы должен быть удален. Бухты труб, хранившиеся или транспортировавшиеся при температуре ниже 0 °С, должны быть перед раскаткой выдержаны в течение 24 ч при температуре не ниже 10 °С. Прокладку трубы следует вести, не допуская растягивающих напряжений. Свободные концы труб необходимо закрывать заглушками во избежание попадания грязи и мусора в трубу. Трубопровод напольного отопления должен заливаться бетонным раствором или закрываться покрытием только после проведения гидравлических испытаний на герметичность. Труба при заливке должна находиться под давлением 0,3 МПа; Минимальная высота заливки раствора над поверхностью трубы должна быть не менее 3 см. Расстановку неподвижных опор на трубопроводе следует проектировать в строгом соответствии с указаниями СП 41-102-98.

## Монтаж

Соединение металлопластиковых труб WESER PE-RT/AL/PE-HD, WESER PE-RT/EVOH, может осуществляться с помощью пресс и обжимных фитингов, рекомендуется осуществлять монтаж с помощью пресс фитингов WESER<sup>5</sup>press. Использование фирменных фитингов при качественном выполнении, позволяют получать качественное и надёжное соединение. Соединение с помощью обжимных фитингов является наиболее простым способом создания трубопроводных систем, требующим для своей реализации минимальный набор инструментов: два рожковых ключа и калибр. При монтаже с помощью обжимных фитингов соединение получается разборным, то есть требует периодического обслуживания (подтяжки накидной гайки). Прессовое соединение выполняется с помощью специального, ручного, электрического или пневматического инструмента. Такие соединения считаются неразборными, что позволяет их замоноличивать и скрывать за несъемными конструкциями.

## Новинка «WESER<sup>5</sup>press»

«WESER<sup>5</sup>press» – Мульти Пресс (MP) система для соединения труб размерам от 16 до 63мм. Система «WESER<sup>5</sup>press» разработана, протестирована и гарантированно может использоваться с 5 различными профилями обжатия - В, ТН, Н, F и U для соединения пластиковых и металлопластиковых труб, применяемых для систем отопления горячего и холодного водоснабжения.

## Указания по эксплуатации и техническому обслуживанию

Металлопластиковые трубы WESER PE-RT/AL/PE-HD не допускаются к применению:

- при рабочей температуре транспортируемой жидкости свыше 95<sup>0</sup>С ;
- при рабочем давлении, превышающем 10 бар;
- в помещениях категории «Г» по пожарной опасности (п.1.3. СП 41-102-98);
- в помещениях с источниками теплового излучения, температура поверхности которых превышает 150<sup>0</sup>С ( п.1.3.СП 41-102-98);
- в системах центрального отопления с элеваторными узлами (п.3.4. СП 41-102-98);
- для расширительного, предохранительного, переливного и сигнального трубопроводов (п.3.4. СП 41-102-98).

## Технические характеристики

### Труба WESER PE-RT/AL/PE-HD

Показатель	Параметр							
	Внешний диаметр, мм	14	16	20	26	32	40	50
Внутренний диаметр, мм	10	12	16	20	26	33	42	54
Толщина стенки трубы, мм	2	2	2	3	3	3,5	4	4,5
Толщина слоя алюминия, мм	0,2	0,2	0,24	0,3	0,4	0,5	0,6	0,8
Базовый полимер	Pe-RT Polyethylene of Raised Temperature resistance**							
Структура	PE-RT/AL/PE-HD							
Блина бухты/штанги, м	500/5	200/5	100/5	50/5	50/5	5/5	5/5	5/5
Вес 1 п/м трубы, грам	90	104	143	226	355	581	876	1310
Объем жидкости в 1 п/м трубы, литр	0,079	0,113	0,201	0,314	0,531	0,855	1,38	2,9
Рабочая температура при давлении до 10 бар, °C	0-95°C							
Кратковременная тепловая нагрузка*, °C	110							
Коэффициент линейного расширения, 10 <sup>-8</sup> /°C	25							
Коэффициент эквивалентной равномерно-зернистой шероховатости, мм	0,07							
Диффузия кислорода, мг/л в сутки.	< 0,005							
Коэффициент теплопроводности, Вт/м*К	0,43							
Минимальный радиус изгиба вручную, мм.	70	80	100	130	160	200	250	315
Минимальный радиус изгиба с кондуктором, мм.	56	64	80	104	128	160	200	252
Цвет трубы	белый							
Цвет маркировки	черный							
Гарантийный срок	10							
Срок эксплуатации	50							

### Труба WESER PE-RT/EVOH

Показатель	Параметр				
	Внешний диаметр, мм	14	16	20	26
Внутренний диаметр, мм	10	12	16	20	26
Толщина стенки трубы, мм	2	2	2	3	3
Базовый полимер	Pe-RT Polyethylene of Raised Temperature resistance**				
Структура	PE-RT/EVOH				
Блина бухты/штанги, м	500/5	200/5	100/5	50/5	50/5
Вес 1 п/м трубы, грам	90	104	143	226	355
Объем жидкости в 1 п/м трубы, литр	0,079	0,113	0,201	0,314	0,531
Рабочая температура при давлении до 8 бар, °C	0-80°C				
Рабочая температура при давлении до 6 бар, °C	0-100°C				
Кратковременная тепловая нагрузка*, °C	110				
Коэффициент линейного расширения, 10 <sup>-8</sup> /°C	20				
Коэффициент эквивалентной равномерно-зернистой шероховатости, мм	0,07				
Диффузия кислорода, мг/л в сутки.	< 0,005				
Коэффициент теплопроводности, Вт/м*К	0,43				
Минимальный радиус изгиба вручную, мм.	70	80	100	130	160
Минимальный радиус изгиба с пружинным кондуктором, мм.	56	64	80	104	128
Цвет трубы	красный				
Цвет маркировки	черный				
Гарантийный срок	10				
Срок эксплуатации	50				

\* - не более 100 часов за весь период эксплуатации.

\*\* - Полиэтилен повышенной теплостойкости

По Российской стандартизации трубы Pe-RT относятся к типу «Т» трубы выдерживающие давление 20кгс/см<sup>2</sup>

## Ассортимент

### Труба WESER PE-RT/AL/PE-RT, в бухте



#### Назначение:

Труба предназначена для систем отопления, водоснабжения и холодоснабжения.

#### Характеристики:

norm 95<sup>0</sup>C/10Bar, max t = 110<sup>0</sup>C. DVGW DW-8501850280.

Труба выпускается диаметрами 14,16,20,26,32мм, (40,50,63мм - в бухтах)

### Труба WESER Pe-RT/AL/Pe-RT, в гофро-трубе



#### Назначение:

Труба предназначена для систем отопления, водоснабжения и холодоснабжения.

#### Характеристики:

norm 95<sup>0</sup>C/10Bar, max t = 110<sup>0</sup>C. DVGW DW-8501850280.

Труба выпускается диаметрами 16, 20, 26 мм

Изоляция: Гофротруба, цвет черный.

Диаметр гофротрубы: 25 мм - труба 16 мм., 28 мм - труба 20 мм.

### Труба WESER PE-RT / EVOH, в бухте



#### Назначение:

Труба WESER Pe-RT / EVOH предназначена для водоснабжения и низкотемпературных систем отопления и поверхностного нагрева. Изготовлена из полиэтилена Pe-RT.

Труба выпускается диаметрами 16, 17, 20, 26 и 32 мм.

#### Характеристики:

norm 85<sup>0</sup>C/8 Bar, max t = 100<sup>0</sup>C. DVGW DW-8501850280.

## Условия гарантийного обслуживания

Претензии к качеству товара могут быть предъявлены в течение гарантийного срока.

Неисправные изделия в течение гарантийного срока ремонтируются или обмениваются на новые бесплатно.

Затраты, связанные с демонтажом, монтажом и транспортировкой неисправного изделия в период гарантийного срока Покупателю не возмещаются.

В случае необоснованности претензии, затраты на диагностику и экспертизу изделия оплачиваются Покупателем.

Изделия принимаются в гарантийный ремонт (а также при возврате) полностью укомплектованными.

### Труба WESER Pe-RT/AL/Pe-RT, в штанге



#### Назначение:

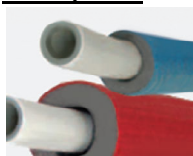
Труба предназначена для систем отопления, водоснабжения и холодоснабжения.

#### Характеристики:

norm 95<sup>0</sup>C/10Bar, max t = 110<sup>0</sup>C. DVGW DW-8501850280.

Труба выпускается диаметрами 40,50,63мм (14,16,20,26,32мм - в штангах)

### Труба WESER Pe-RT/AL/Pe-RT, с изоляцией 4,0 мм или 9,0 мм



#### Назначение:

Труба предназначена для систем отопления, водоснабжения и холодоснабжения.

#### Характеристики:

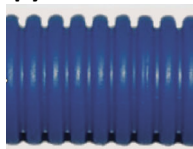
norm 95<sup>0</sup>C/10Bar, max t = 110<sup>0</sup>C. DVGW DW-8501850280.

Труба выпускается диаметрами 16, 20, 26 мм.

Изоляция: Вспененный полиэтилен, цвет: синий / красный, толщина: 4 мм / 9 мм.

Слой EVOH (этилвинилалкоголь) препятствует диффузии кислорода.

### Гофрированная труба для изоляции полимерных труб



#### Назначение:

Изоляция труб от повреждений.

# MADE IN GERMANY

#### Отдел продаж:

«WESERtrading»,

Россия, г. Санкт-Петербург, ул. Веденеева д.4.

Тел: +7 812 3317482

[www.wesersys.com](http://www.wesersys.com)