

## Серия высокоэффективных низкотемпературных котлов из гипозвтектического чугуна



- 7 типоразмеров мощностью от 24 до 92 кВт
- Низкая температура отходящих газов
- Уникальная система теплопередачи
- Эффективная 3-ходовая система отвода дымовых газов
- Надежная изоляция навесной дверцы топки
- Универсальная подвеска передней дверцы
- Управление и обслуживание котла с фронтальной стороны
- Простота монтажа и обслуживания
- Продолжительный срок эксплуатации
- Высокий К.П.Д.: 90 - 92%
- Возможность подключения теплообменника и/или накопителя горячей воды

Отопительные котлы серии СТС Wirbex U 20-80 мощностью от 24 до 92 кВт представляют собой полный ряд высококачественных чугунных водогрейных котлов бытового назначения, работающих на жидком топливе и газе. Конструкция котла СТС Wirbex U 20-80 предусматривает полностью охлаждаемую топку и расположение труб дымового хода таким образом, что обеспечивает оптимальный теплообмен между трубами дымовых

газов и водяной рубашкой котла. Котел утеплен 80 мм слоем стекловолоконного материала. Фронтальное отверстие топки котла с внутренней стороны также изолировано слоем теплоустойчивой керамической ткани. Каждый отдельный компонент котла подвергается гидравлической проверке давлением 10 атм. Полностью собранный котел обязательно проходит гидравлические испытания при давлении 6 атм. Котлы данной

серии могут работать с жидкотопливными и с газовыми наддувными горелками. Навесная дверца топки полностью открывается, что облегчает осмотр котла и сокращает время его обслуживания. Конструкция предусматривает возможность как правой, так и левой навески дверцы топки. На панели управления предусмотрена возможность установки блока погодозависимой автоматики (программатора).

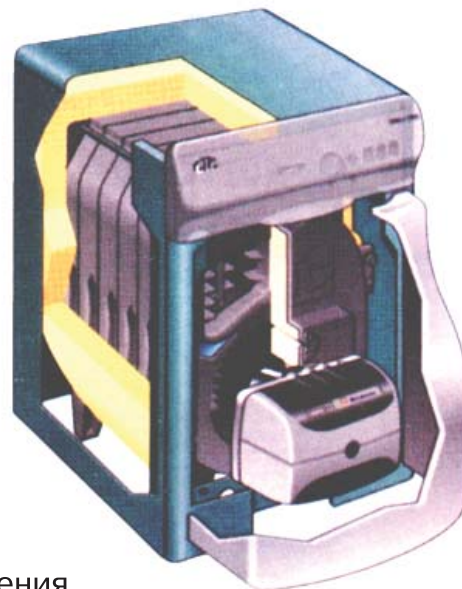
# СТС Wirbex U 20-80

Котлы данной серии поставляются в разобранном виде тремя частями, а именно:

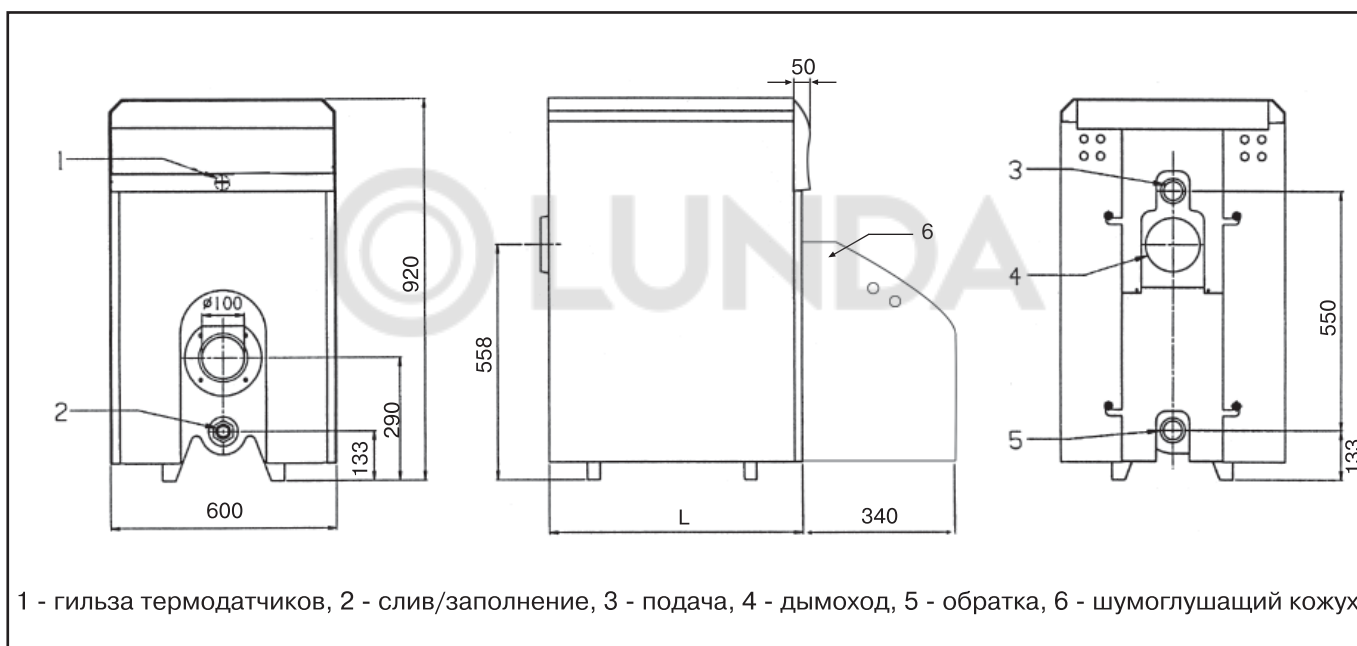
1. Тело котла.
2. Обшивка котла.
3. Панель управления котла.

## Дополнительная комплектация:

Шумоглушащий кожух.



Габаритные размеры и подключения



1 - гильза термодатчиков, 2 - слив/заполнение, 3 - подача, 4 - дымоход, 5 - обратка, 6 - шумоглушащий кожух

## Технические данные

ПАРАМЕТРЫ	СТС Wirbex U							
		20	30	40	50	60	70	80
Количество секций	шт.	3	4	5	6	7	8	6
Номинальная тепловая производительность	кВт	24	35	46	58	69	80	92
Газодинамическое сопротивление	мбар	0,04	0,06	0,15	0,24	0,32	0,38	0,43
Объем топки	дм³	10,3	15,7	21,1	26,5	31,9	37,4	42,8
Подключение к дымоходу	Øмм	130	130	130	130	150	150	150
Рекомендуемый диаметр дымохода	мм	130	130	150	150	180	180	180
Объем котловой воды	л	11,3	14,5	17,7	20,9	24,1	27,3	30,5
Подключение подающего/обратного потока	дюйм	1 1/4"	1 1/4"	1 1/4"	1 1/4"	1 1/4"	1 1/4"	1 1/4"
Длина котла, L	мм	500	500	500	665	665	830	830
Вес котла	кг	118	146	172	201	227	256	282