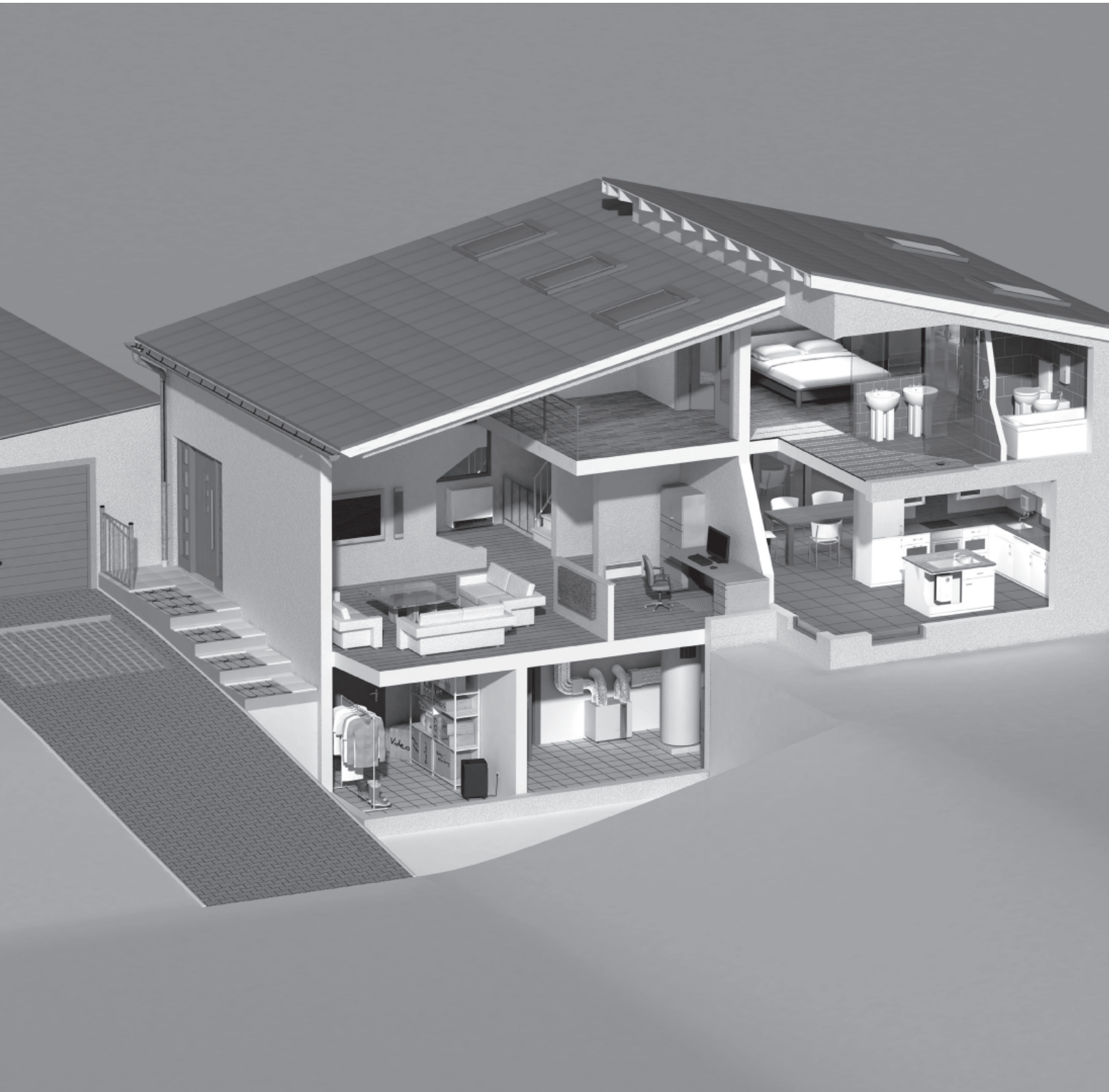


AEG
HAUSTECHNIK

Электрические
водонагреватели



Каталог продукции 2011



AEG Haustechnik.

Техника с богатыми традициями.

АЕГ – торговая марка, история которой насчитывает более 100 лет. «Электрическая энергия, должна служить людям» – этот постулат, взятый на вооружение при основании компании, актуален и сегодня.

Основатель компании АЕГ, немецкий инженер и предприниматель Эмиль Ратенау, оценив огромные перспективы электротехники и в частности электрического освещения, приобретает в 1881 году лицензию на производство новомодной на тот момент «лампы Эдисона» и создает в 1883 году, в Берлине «Немецкую Компанию Эдисона» (Deutsche Edison Gesellschaft (DEG)). Преобразованную в 1887 году «Объединенную Электротехническую Компанию» (Allgemeine Elektrizitäts Gesellschaft) Или если сокращенно – АЕГ.

Системы электрического освещения АЕГ устанавливались в банках, театрах, магазинах, вокзалах и других общественных заведениях того времени.

Бурное развитие электрофикации к концу XIX века позволило компании еще больше расширить ассортимент изготавливаемой продукции, включив в него устройства и элементы для генерации, распределения, передачи и учета электрического тока.

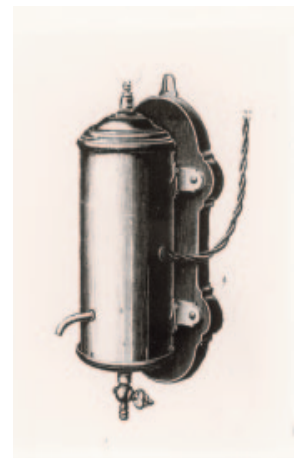
Параллельно с развитием систем освещения и электрооборудования компания начала разрабатывать и продавать бытовые электроприборы. К 1886 году каталог компании содержал уже 80 наименований продукции, которые включали в себя электрокофеварки, подогреватели для бутылок, электрощипцы и первый в мире электрический нагреватель проточной воды.

АЕГ была одной из первых промышленных компаний, успеху которой способствовало не только высококачественная и удобная в использовании продукция, но и яркий и узнаваемый фирменный стиль. Стиль, над которым многие годы трудился выдающийся дизайнер и архитектор, один из основателей промышленного дизайна Петер Беренс (1866-1940). Он не только разрабатывал дизайн выпускаемого оборудования, фирменные логотипы и рекламные материалы, но даже проектировал здания цехов фабрики, и т. д.

После второй мировой войны производство пришлось начинать с нуля. Новым местом размещения для компании был выбран город Нюрнберг. В этом городе и сейчас находится штаб-квартира АЕГ. Производственные же мощности расположены во многих странах мира. Но где бы не производилось оборудование, оно всегда соответствовало, и будет соответствовать самым высоким требованиям уровня качества и уровня стиля, фирменного стиля АЕГ.

50-е годы. И вновь инновация, на этот раз в области работы с клиентами. Компания открывает сеть фирмен-

ных сервисно – консультационных центров по всей Германии, где потребители получали ответы на любой вопрос, касающийся установки и эксплуатации электрооборудования, а компания получала всестороннюю информацию от потребителей, которую применяла в своих новых разработках. Такой подход позволял максимально быстро реагировать на требования рынка.



С ростом потребления электроэнергии все острее становился вопрос об ее экономии. Тогда, как и сегодня, многие думают, что отопление дома при помощи электроэнергии это не эффективно. Но инженеры компании АЕГ, были не согласны с таким мнением. В 1967 компания АЕГ впервые, оборудовала целый квартал многоэтажных жилых домов в городе Эссен поквартирными системами электрического отопления, на практике доказав не только эффективность электрического отопления но перспективы его применения. Использованные при реализации этого проекта новаторские технологии, применяются и поныне, практически без изменений.

В настоящее время, компания АЕГ занимается несколькими производственными направлениями, одним из которых является производство оборудования для создания комфорта в доме. Для оптимизации работы этого направления в 2002 году была создана независимая компания ЕНТ Haustechnik GmbH. А к логотипу компании АЕГ с этого времени прибавляется «Haustechnik».

Со времени основания компании подход к производству остался неизменным. Качество и ориентация на потребителя, использование новейших технологий в сочетании с исключительным, фирменным стилем, использование экологически чистых материалов и современных систем безопасности в каждом своем приборе позволили компании добиться признания и лидирующих позиций не только на немецком, но и на мировом рынке. Многочисленные филиалы и широкая дистрибьюторская сеть обеспечивают продажи оборудования более чем в 150 странах мира. Высокому качеству и новейшим технологиям, закрепленным более, чем вековым опытом производства доверяют миллионы пользователей по всему миру.

Доверяют комфорт своего дома оборудованию АЕГ.

Однофазные безнапорные водонагреватели BS E

Проточный водонагреватель открытого типа (безнапорный) предназначен для эксплуатации с одной точкой водоразбора, со штатной запорной арматурой, так как безнапорный прибор находится под давлением водопроводной сети только в момент эксплуатации.



BS 60E

- Электронное управление включением ступеней мощности
- Нагревательный элемент – медный ТЭН в жаропрочной пластиковой колбе
- На лицевой панели прибора размещен регулятор мощности, индикатор работы и кнопки управления УЗО
- Защита от перегрева обеспечивает безопасную эксплуатацию прибора
- Встроенная защита от низкого давления позволяет использовать водонагреватель в сетях с нестабильным или низким давлением воды
- Встроенное устройство защитного отключения (УЗО) исключает возможность поражения электротоком
- Высокий уровень защиты корпуса позволяет устанавливать прибор непосредственно в зоне принятия душа (IP 24 – защита от брызг воды)
- Возможен быстрый монтаж и демонтаж прибора при помощи входящих в комплект внешнего вентиля, регулирующего проток воды, и водосберегающей душевой насадки с аксессуарами для настенного монтажа
- Компактные габариты прибора позволяют монтировать его в ограниченном пространстве
- Высокое качество материалов и элементов обеспечит долгий срок службы прибора
- Производство – Тайланд
- Гарантия – 3 года

Однофазные безнапорные водонагреватели BS E					
Модель	Мощность	Подключение	Габариты, мм	Артикул	Цена, руб.
BS 35E	3,5 кВт / 220 В	G 1/2"	360 / 222 / 105	221 070	4 700
BS 45E	4,5 кВт / 220 В	G 1/2"	360 / 222 / 105	221 071	4 900
BS 60E	6,0 кВт / 220 В	G 1/2"	360 / 222 / 105	221 072	5 100

Однофазные напорные водонагреватели RMC

Проточный водонагреватель закрытого типа (напорный) предназначен для эксплуатации с одной или несколькими точками водоразбора. Требуемая температура воды настраивается при помощи смесителя или регулятора на лицевой панели.



RMC 45

- Электронное управление включением ступеней мощности
- Нагревательный элемент – медный ТЭН в высокопрочной медной колбе.
- Максимальное давление –10 bar
- На лицевой панели водонагревателя размещены регулятор мощности и индикатор работы прибора
- Защита от перегрева обеспечивает безопасную эксплуатацию прибора
- Встроенная защита от низкого давления позволяет использовать водонагреватель в сетях с нестабильным или низким давлением воды
- Высокий уровень защиты корпуса позволяет устанавливать прибор непосредственно в зоне принятия душа (IP 25 – защита от струй воды)
- Компактные габариты прибора позволяют монтировать его в ограниченном пространстве
- Высокое качество материалов и элементов обеспечит долгий срок службы прибора
- Производство – Тайланд
- Гарантия – 3 года

Однофазные напорные водонагреватели RMC					
Модель	Мощность	Подключение	Габариты, мм	Артикул	Цена, руб.
RMC 45	4,5 кВт / 220 В	G 1/2"	360 / 200 / 106	222 302	5 800
RMC 55	5,5 кВт / 220 В	G 1/2"	360 / 200 / 106	222 269	6 000
RMC 65	6,5 кВт / 220 В	G 1/2"	360 / 200 / 106	222 270	6 100
RMC 75	7,5 кВт / 220 В	G 1/2"	360 / 200 / 106	222 271	6 200
RMC 85	8,5 кВт / 220 В	G 1/2"	360 / 200 / 106	222 272	6 300

Однофазные напорные водонагреватели MP

Проточный водонагреватель закрытого типа (напорный) предназначен для эксплуатации с одной или несколькими точками водоразбора. Требуемая температура воды настраивается при помощи смесителя.



MP 6

- Электронное управление включением ступеней мощности
- Нагревательный элемент – медный ТЭН в высокопрочной медной колбе.
- Максимальное давление – 10 bar
- Защита от перегрева обеспечивает безопасную эксплуатацию прибора
- Встроенная защита от низкого давления позволяет использовать водонагреватель в сетях с нестабильным или низким давлением воды
- Высокий уровень защиты корпуса позволяет устанавливать прибор непосредственно в зоне принятия душа (IP 24 – защита от брызг воды)
- Компактные габариты прибора позволяют монтировать его в ограниченном пространстве
- Высокое качество материалов и элементов обеспечит долгий срок службы прибора
- Производство – Германия
- Гарантия – 3 года

Однофазные безнапорные водонагреватели MP

Модель	Мощность	Подключение	Габариты, мм	Артикул	Цена, руб.
MP 6	6,0 кВт / 220 В	G 1/2"	360 / 210 / 95	220 394	8 900
MP 8	8,0 кВт / 220 В	G 1/2"	360 / 210 / 95	220 395	9 300

Однофазные напорные водонагреватели MTD

Проточный водонагреватель закрытого типа (напорный) с гидравлическим управлением, предназначен для снабжения одной водоразборной точки. Требуемая температура воды настраивается при помощи смесителя.



MTD

- Спиральный нагревательный элемент позволяет использовать прибор с «жесткой» водой
- Нагревательные элементы расположены в высоконапорном и жаропрочном блоке из пластика
- Встроенная защита от перегрева обеспечивает безопасную эксплуатацию прибора
- Высокий уровень защиты корпуса позволяет устанавливать прибор непосредственно в зоне душа (IP 25 – защита от струй воды)
- Универсальная конструкция позволяет монтировать прибор над или под раковиной
- Компактные габариты прибора позволяют монтировать его в очень ограниченном пространстве, непосредственно рядом с раковиной
- В комплект входит тройник и гибкая подводка для быстрого монтажа водонагревателя
- Высокое качество материалов и элементов обеспечит долгий срок службы прибора
- Производство – Германия
- Гарантия – 3 года

Однофазные напорные водонагреватели MTD

Модель	Мощность	Подключение	Габариты, мм	Артикул	Цена, руб.
MTD 350	3,5 кВт/ 230 В	G 3/8"	140 / 190 / 80	222 120	6 800
MTD 440	4,4 кВт/ 230 В	G 3/8"	140 / 190 / 80	222 121	6 900
MTD 570	5,7 кВт/ 230 В	G 3/8"	140 / 190 / 80	222 122	7 000

Трехфазные напорные водонагреватели DDLT PinControl

Проточный водонагреватель закрытого типа (напорный) с гидравлическим управлением предназначен для снабжения одной или нескольких водоразборных точек. Температура воды на выходе регулируется с помощью смесителя и регулятора на лицевой панели прибора.



DDLT PinControl

- Стальные спиральные нагревательные элементы установлены в жаропрочной колбе из фторопласта. Максимальное рабочее давление – 10 bar
- На лицевой панели расположен двухступенчатый переключатель мощности: первая ступень – 1/3 или 2/3 мощности, вторая ступень – 1/2 или 1/1 мощности. Переключение ступеней осуществляется вручную, переключения мощности на ступени – автоматически
- Высокий уровень защиты корпуса позволяет устанавливать прибор непосредственно в зоне принятия душа. Класс защиты – IP 25 (защита от струй воды)
- Защита от перегрева обеспечивает безопасную эксплуатацию прибора
- Возможна эксплуатация прибора с «жесткой» водой
- В комплектацию водонагревателей входит монтажный лист, с нанесенными на нем установочными размерами
- В комплектацию прибора входят переходники для скрытого или открытого монтажа трубопровода
- Компактные габариты прибора позволяют монтировать его в ограниченном пространстве
- Производство – Германия
- Гарантия – 3 года

Трехфазные напорные водонагреватели DDLT PinControl					
Модель	Мощность	Подключение	Габариты, мм	Артикул	Цена, руб.
DDLT PinControl 13	13,5 кВт/ 400 В	G 1/2"	485 / 226 / 93	222 384	12 300
DDLT PinControl 18	18 кВт/ 400 В	G 1/2"	485 / 226 / 93	222 385	12 400
DDLT PinControl 21	21 кВт/ 400 В	G 1/2"	485 / 226 / 93	222 386	13 100
DDLT PinControl 24	24 кВт/ 400 В	G 1/2"	485 / 226 / 93	222 387	13 300

Трехфазные напорные водонагреватели DDLE Basis

Проточный водонагреватель закрытого типа (напорный) с электронным управлением предназначен для снабжения одной или нескольких водоразборных точек. Поддержание заданной температуры осуществляется при помощи автоматического изменения задействованной мощности прибора и зависит от параметров протока и температуры воды на входе.



DDLE Basis

- Стальные спиральные нагревательные элементы установлены в жаропрочной колбе из фторопласта. Максимальное рабочее давление – 10 bar
- На лицевой панели расположен регулятор температуры в диапазоне от 30 до 60 °С, с символьным обозначением задействованной мощности
- Высокий уровень защиты корпуса позволяет устанавливать прибор непосредственно в зоне принятия душа. Класс защиты – IP 25 (защита от струй воды)
- Защита от перегрева обеспечивает безопасную эксплуатацию прибора
- Возможна эксплуатация прибора с «жесткой» водой
- В комплектацию водонагревателей входит монтажный лист, с нанесенными на нем установочными размерами
- В комплектацию прибора входят переходники для скрытого или открытого монтажа трубопровода
- Компактные габариты прибора позволяют монтировать его в ограниченном пространстве
- Высокое качество материалов и элементов обеспечит долгий срок службы прибора.
- Производство – Германия
- Гарантия – 3 года

Трехфазные напорные водонагреватели DDLE Basis					
Модель	Мощность	Подключение	Габариты, мм	Артикул	Цена, руб.
DDLE Basis 18 / 21 / 24	18 / 21 / 24 кВт/ 400 В	G 1/2"	485 / 226 / 93	222 390	20 000
DDLE Basis 27	27 кВт/ 400 В	G 1/2"	485 / 226 / 93	222 391	19 700

Трехфазные проточные водонагреватели

Трехфазные напорные водонагреватели DDLE LCD

Проточный водонагреватель закрытого типа (напорный) с электронным управлением предназначен для снабжения одной или нескольких водоразборных точек. Поддержание заданной температуры осуществляется при помощи автоматического изменения задействованной мощности прибора и зависит от параметров протока и температуры воды на входе и выходе. Точность поддержания температуры до 1 °С.

Электрические
водонагреватели



DDLE LCD

- Стальные спиральные нагревательные элементы установлены в жаропрочной колбе из фторопласта. Максимальное рабочее давление – 10 bar
- На лицевой панели расположен регулятор температуры в диапазоне от 30 до 60 °С и ЖК-дисплей с отображением задаваемой температуры
- Высокий уровень защиты корпуса позволяет устанавливать прибор непосредственно в зоне принятия душа. Класс защиты – IP 25 (защита от струй воды)
- Защита от перегрева обеспечивает безопасную эксплуатацию прибора
- Возможна эксплуатация прибора с «жесткой» водой
- В комплектацию водонагревателей входит монтажный лист, с нанесенными на нем установочными размерами
- В комплектацию прибора входят переходники для скрытого или открытого монтажа трубопровода
- Компактные габариты прибора позволяют монтировать его в ограниченном пространстве
- Высокое качество материалов и элементов обеспечит долгий срок службы прибора
- Производство – Германия
- Гарантия – 3 года

Трехфазные напорные водонагреватели DDLE LCD

Модель	Мощность	Подключение	Габариты, мм	Артикул	Цена, руб.
DDLE LCD 18 / 21 / 24	18 / 21/ 24 кВт / 400 В	G 1/2"	485 / 226 / 93	222 394	22 700
DDLE LCD 27	27 кВт/ 400 В	G 1/2"	485 / 226 / 93	222 395	22 400

Трехфазные напорные водонагреватели DDLE ÖKO TD

Проточный водонагреватель закрытого типа (напорный) с микропроцессорным управлением предназначен для снабжения одной или нескольких водоразборных точек. Поддержание заданной температуры осуществляется при помощи автоматического изменения задействованной электрической мощности и регулировки объема протока воды и не зависит от параметров протока и температуры воды на входе и выходе. Поддержание заданной температуры происходит с точностью до 0,5 °С.



DDLE ÖKO TD

- Стальные спиральные нагревательные элементы установлены в жаропрочной колбе из фторопласта. Максимальное рабочее давление – 10 bar
- На лицевой панели расположен регулятор температуры в диапазоне от 30 до 60 °С, ЖК-дисплей с отображением информации о состоянии и режимах работы прибора и сенсорные кнопки управления
- Для обеспечения температурной безопасности в приборе предусмотрена удобная функция: дисплей изменяет цвет с синего на красный, когда температура становится более 42,5 °С
- Быстрый выбор температуры по программе, заложенной в память прибора
- Предусмотрена возможность запрограммировать режим «контрастного душа» и «экономичный режим»
- Для удобства пользователя в комплекте с водонагревателем поставляется беспроводной пульт дистанционного управления. Радиус действия сигнала 25 метров в помещении
- Высокий уровень защиты корпуса позволяет устанавливать прибор непосредственно в зоне принятия душа. Класс защиты – IP 25 (защита от струй воды)
- Возможна эксплуатация прибора с «жесткой» водой
- В комплектацию прибора входят переходники для скрытого или открытого монтажа трубопровода
- Производство – Германия
- Гарантия – 3 года

Трехфазные напорные водонагреватели DDLE ÖKO TD

Модель	Мощность	Подключение	Габариты, мм	Артикул	Цена, руб.
DDLE ÖKO TD 8 / 21 / 24	18 / 21 / 24 кВт / 400 В	G 1/2"	485 / 226 / 93	222 398	29 900
MTD DDLE ÖKO TD 27	27 кВт/ 400 В	G 1/2"	485 / 226 / 93	222 399	29 800

Настенные накопительные водонагреватели EWH Basis

Настенный накопительный водонагреватель закрытого типа (напорный) предназначен для снабжения одной или нескольких водоразборных точек.



EWH Basis

- Нагревательный элемент – ТЭН из нержавеющей стали
- Накопительный бак выполнен из стали и покрыт специальным эмалевым покрытием CoPro
- Сменный антикоррозийный анод защищает бак от коррозии
- Экологически безопасная высокоэффективная теплоизоляция
- В приборе установлен регулятор температуры с диапазоном регулировки от 30 до 70 °C и индикатор рабочего режима
- Режим защиты от замерзания и экономичный режим (60 °C)
- Высокий уровень защиты корпуса позволяет устанавливать прибор непосредственно в зоне принятия душа. Класс защиты – IP 25 (защита от струй воды)
- Предохранительный ограничитель температуры обеспечит безопасную эксплуатацию прибора
- Предохранительный клапан входит в комплект поставки
- Высокое качество материалов и элементов обеспечит долгий срок службы прибора
- Надежный кронштейн с универсальным креплением позволит удобно смонтировать водонагреватель
- Производство – Словакия
- Гарантия – 10 лет на бак и 3 года на электрические компоненты

Настенные накопительные водонагреватели EWH Basis						
Модель	Мощность	Габариты, мм	Вес, кг	Объем, л	Артикул	Цена, руб.
EWH Basis 30	2,0 кВт/230 В	585 / 390 / 390	16	30	220 650	6 900
EWH Basis 50		840 / 390 / 390	21	50	220 651	7 800
EWH Basis 80		810 / 470 / 470	26	80	220 652	8 600
EWH Basis 100		962 / 470 / 470	30	100	220 653	9 300
EWH Basis 120		1116 / 470 / 470	34	120	220 654	9 800
EWH Basis 150		1352 / 470 / 470	41	150	220 655	10 300
EWH Basis 200	2,2 кВт/230 В	1652 / 470 / 470	50	200	220 656	13 900

Настенные накопительные водонагреватели EWH Mini

Настенный накопительный водонагреватель закрытого типа (напорный) предназначен для снабжения одной или нескольких водоразборных точек. Небольшие габариты прибора позволяют его устанавливать в ограниченном пространстве, а высокая мощность обеспечит максимально быстрый нагрев воды.



EWH Mini

- Нагревательный элемент – медный ТЭН
- Накопительный бак выполнен из стали и покрыт специальным эмалевым покрытием CoPro
- Сменный антикоррозийный анод защищает бак от коррозии
- Экологически безопасная высокоэффективная теплоизоляция
- На лицевой панели прибора размещен регулятор температуры с диапазоном от 35 до 82 °C и индикатор рабочего режима
- Два «Экономичных» режима нагрева воды (40 °C и 60 °C)
- Класс защиты – IP 25 D (защита от струй воды)
- Предохранительный ограничитель температуры обеспечит безопасную эксплуатацию прибора
- В комплекте: электрический шнур с вилкой, крепежная планка, группа безопасности
- Высокое качество материалов и элементов обеспечит долгий срок службы прибора
- Производство – Германия
- Гарантия – 10 лет на бак и 3 года на электрические компоненты

Настенные накопительные водонагреватели EWH Mini						
Модель	Мощность	Габариты, мм	Подключение	Объем, л	Артикул	Цена, руб.
EWH 15 mini	2,0 кВт/ 230 В	601 / 316 / 296	1/2"	15	229 499	6 900
EWH 10 mini		506 / 296 / 276	1/2"	10	229 496	6 700
EWH 10 mini U		506 / 296 / 276	3/8"	10	229 493	6 700

Настенные накопительные водонагреватели EWH Comfort

Настенный накопительный водонагреватель закрытого типа (напорный) предназначен для снабжения одной или нескольких водоразборных точек.



EWH Comfort

- Два «сухих» нагревательных элемента
- Накопительный бак выполнен из стали и покрыт специальным эмалевым покрытием CoPro
- Сменный антикоррозийный анод защищает бак от коррозии
- Экологически безопасная высокоэффективная теплоизоляция
- На лицевой панели регулятор температуры с диапазоном регулировки от 30 до 80 °С, кнопка переключения ступеней мощности – половинная или полная и индикатор рабочего режима
- Режим защиты от замерзания
- Экономичный режим. Два ступени – 40 °С и 60 °С
- Высокий уровень защиты корпуса позволяет устанавливать прибор непосредственно в зоне принятия душа. Класс защиты – IP 25 (защита от струй воды)
- Предохранительный ограничитель температуры обеспечит безопасную эксплуатацию прибора
- Предохранительный клапан входит в комплект поставки
- Надежный кронштейны с универсальным креплением позволит удобно смонтировать водонагреватель
- Производство – Словакия
- Гарантия – 10 лет на бак и 3 года на электрические компоненты

Настенные накопительные водонагреватели EWH Comfort

Модель	Мощность	Габариты, мм	Вес, кг	Объем, л	Артикул	Цена, руб.
EWH Comfort 30	0,9; 1,8 кВт / 230 В	676 / 380 / 380	18	30	220 632	11 400
EWH Comfort 50		931 / 380 / 380	24	50	220 633	12 700
EWH Comfort 80		893 / 475 / 475	30	80	220 634	15 500
EWH Comfort 100		1045 / 475 / 475	34	100	220 635	16 700
EWH Comfort 120		1200 / 475 / 475	40	120	220 636	19 900
EWH Comfort 150	1,2; 2,4 кВт / 230 В	1435 / 475 / 475	48	150	220 637	20 900

Настенные накопительные водонагреватели DEM C

Настенный накопительный водонагреватель закрытого типа (напорный) предназначен для снабжения одной или нескольких водоразборных точек.



DEM C

- Нагревательный элемент – медный ТЭН с возможностью коммутации мощности 2; 4; 6 кВт
- Накопительный бак выполнен из стали и покрыт специальным эмалевым покрытием CoPro
- Сменный антикоррозийный анод защищает бак от коррозии
- Универсальное подключение электропитания 230 или 400 В
- На лицевой панели прибора расположен регулятор температуры с диапазоном регулировки от 35 до 82 °С, кнопка «быстрого нагрева», индикатор состояния магниевых анода и индикатор рабочего режима
- Режим защиты от замерзания
- Режим бойлера. При выборе этого режима можно, путем нажатия кнопки «быстрого нагрева», активировать однократный нагрев воды в приборе. При достижении заданной температуры прибор отключается
- Экономичный режим. Две ступени – 40 °С и 60 °С
- Высокий уровень защиты корпуса позволяет устанавливать прибор непосредственно в зоне принятия душа. Класс защиты – IP 25 (защита от струй воды)
- Возможно использование в однотарифной и двухтарифной системе учета электроэнергии
- Производство – Германия
- Гарантия – 10 лет на бак и 3 года на электрические компоненты

Настенные накопительные водонагреватели DEM C

Модель	Мощность	Габариты, мм	Вес, кг	Объем, л	Артикул	Цена, руб.
DEM 30 C	2; 4 кВт / 230 В/1 ф. 2; 4; 6 кВт / 400 В/3 ф.	750 / 410 / 420	23,5	30	182 232	28 900
DEM 50 C		720 / 510 / 510	30	50	182 233	32 200
DEM 80 C		955 / 510 / 510	44	80	182 234	35 400
DEM 100 C		955 / 510 / 510	45	100	182 235	36 400
DEM 120 C		1080 / 510 / 510	50	120	182 236	37 400
DEM 150 C		1260 / 510 / 510	62,5	150	182 237	39 500

* Группы безопасности необходимо заказывать отдельно (см. стр. 12)

Настенные накопительные водонагреватели DEM Basis

Настенный накопительный водонагреватель закрытого типа (напорный) предназначен для снабжения одной или нескольких водоразборных точек.



DEM Basis

- Нагревательный элемент – ТЭН из нержавеющей стали
- Возможна коммутация мощности 2; 4; 6 кВт
- Накопительный бак выполнен из стали и покрыт специальным эмалевым покрытием CoPro
- Сменный антикоррозийный анод защищает бак от коррозии
- Универсальное подключение электропитания 230 или 400 Вт
- На лицевой панели прибора расположен регулятор температуры с диапазоном регулировки от 12 до 80 °С, кнопка «быстрого нагрева», и индикатор рабочего режима
- Режим защиты от замерзания
- Режим «быстрого нагрева» с автоматическим отключением при достижении заданной температуры
- Экономичный режим. Две ступени – 40 °С и 60 °С
- Высокий уровень защиты корпуса позволяет устанавливать прибор непосредственно в зоне принятия душа.
- Класс защиты – IP 25 (защита от струй воды)
- Предохранительный ограничитель температуры обеспечит безопасную эксплуатацию прибора
- Предохранительный клапан входит в комплект поставки водонагревателя
- Производство – Словакия
- Гарантия – 10 лет на бак и 3 года на электрические компоненты

Настенные накопительные водонагреватели DEM Basis						
Модель	Мощность	Габариты, мм	Вес, кг	Объем, л	Артикул	Цена, руб.
DEM 30 Basis	2 кВт/ 230 В/ 1 ф. 2; 4 кВт/ 400 В/ 2 ф. 2; 6 кВт/ 400 В/ 3 ф.	380 / 380 / 678	18	30	230 921	15 800
DEM 50 Basis		380 / 380 / 931	24	50	230 922	16 500
DEM 80 Basis		475 / 475 / 893	30	80	230 923	17 500
DEM 100 Basis		475 / 475 / 1045	34	100	230 924	19 200
DEM 150 Basis		475 / 475 / 1435	48	150	230 925	21 500

Напольные накопительные водонагреватели STM

Напольный накопительный водонагреватель закрытого типа (напорный) предназначен для снабжения одной или нескольких водоразборных точек.



STM 20

Электрические водонагреватели

- Нагревательный элемент – группа медных ТЭНов с возможностью коммутации мощности 2; 4; 6 кВт
- Универсальное подключение электропитания
- Накопительный бак выполнен из стали толщиной 4 мм и покрыт специальным эмалевым покрытием CoPro
- Сменный, легкоъемный антикоррозийный анод защищает бак от коррозии
- Высокоэффективная теплоизоляция толщиной 100 миллиметров нанесена непосредственно на бак. Поверх изоляции одет жесткий пластиковый кожух белого цвета
- На защитном кожухе ТЭНа расположен регулятор температуры с диапазоном регулировки от 35 до 80 °С, кнопка «быстрого нагрева»
- Режим защиты от замерзания
- Режим бойлера. При выборе этого режима можно, путем включения кнопки «быстрого нагрева» активировать однократный нагрев воды в приборе. При достижении заданной температуры прибор отключается
- Экономичный режим. Две ступени – 40 °С и 60 °С
- Высокий уровень защиты корпуса позволяет устанавливать прибор во влажном помещении. Класс защиты – IP 24 (защита от брызг воды)
- Предохранительный ограничитель температуры обеспечит безопасную эксплуатацию прибора
- Возможно использование в однотарифной и двухтарифной системе учета электроэнергии
- Высокое качество материалов и элементов обеспечит долгий срок службы прибора
- Предусмотрена возможность подключения контура рециркуляции
- Максимальное давление 6 bar
- Производство – Германия
- Гарантия – 10 лет на бак и 3 года на электрические компоненты

Напольные накопительные водонагреватели STM							
Модель	Мощность	Габариты, мм	Вес, кг	Объем, л	Подключение вход/выход	Артикул	Цена, руб.
STM 20	2; 4 кВт/230 В/1 ф. 2; 4; 6 кВт/400 В/ 3 ф.	1570 / 630 / 730	200	75	G 1" / G 1"	182 239	62 300
STM 30		1585 / 700 / 815	300	95	G 1" / G 1"	182 240	74 900
STM 40		1755 / 750 / 865	400	126	G 1" / G 1"	182 241	82 400

* Группы безопасности необходимо заказывать отдельно (см. стр. 12)

Группы безопасности

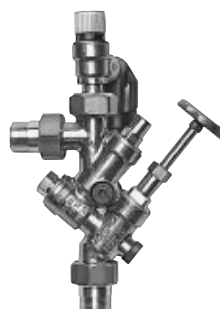
Группы безопасности				
Описание	Максимально допустимое значение, bar	Для серии	Артикул	Цена, руб.
AD 786	4,8	DEM.. C	227 546	3 300
AD 796 (редуктор давления)	10,0		227 547	5 100
AD 831	4,8	STM	184 419	6 100
AD 832 (редуктор давления)	10,0		184 420	8 900



AD 786



AD 796
(редуктор давления)



AD 831



AD 832
(редуктор давления)