

EM 3-6-9

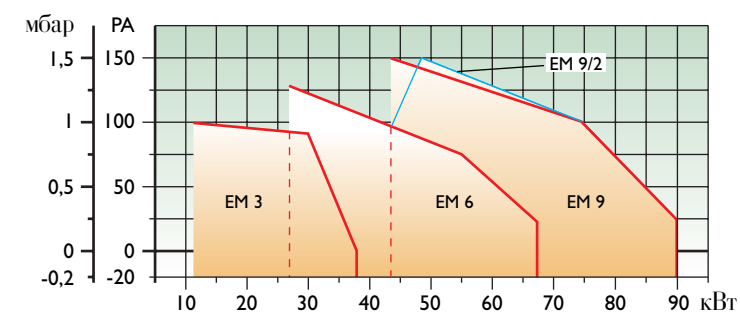


The illustrations and details reported are indicative only. Lamborghini Calor reserves the right to introduce alterations and/or amendments as it deems fit and proper, for the development of the product without the obligation of providing prior notice. 01/02 cod B034 Mc Parker - Pn

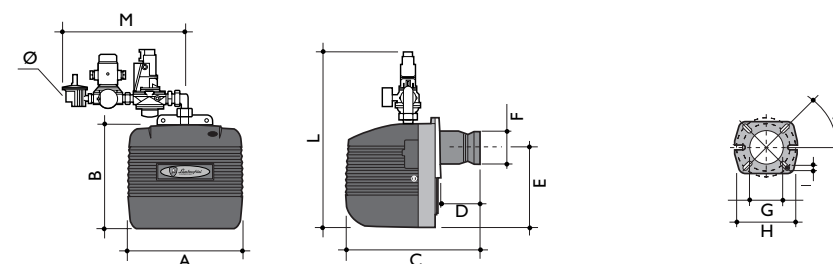
механические данные

EM		3	6	9	9/2
Расход	min. м³/час	1,19	2,71	4,3	4,3
	max. м³/час	3,79	6,69	9	9
Тепловая мощность	min. кВт	11,9	27	43	43
	max. кВт	37,7	66,6	89,5	89,5
	min. кВт	10.234	23.220	36.980	36.980
	max. кВт	32.422	57.276	76.970	76.970
потребляемая	ватт	300	300	300	300
Мотор 2800 об/мин	ватт	100	100	100	100
Давление газа	мбар	20	20	20	20
Вес	кг	11,5	12,6	13,7	14
габариты	мм.	450x340x310			
электропитание		230V - 50 Hz			
тип газа		II 2 H3 +			

Рабочие кривые



размеры



Горелки EM 3 - 6 - 9 - 9/2

	A	B	C	D		E	ØF	ØG	ØH		I	L	M	Ø
				min.	max				min.	max				
EM 3	250	215	320	-	90	160	80	85	135	160	M 8	410	330	1/2"
EM 6	280	247	342	-	90	195	80	85	135	160	M 8	445	330	1/2"
EM 9	280	247	417	40	140	195	90	95	135	160	M 8	445	370	3/4"
EM 9/2	280	247	417	40	140	195	90	95	135	160	M 8	445	370	3/4"


Lamborghini
 CALORECLIMA

Ламборгини Калор а.о.
 Виа Статале 342 - 44040 Дассо (Феррари) - Италия
 Тел. Италия 0532 / 359811 - Тел. отдел экспорта 0532 / 359913
 Факс Италия 0532 / 359952 - Факс отдел экспорта 0532 / 359947
 Интернет: <http://www.lamborghinicalor.it>
 E-mail: info@lamborghinicalor.it



Газовые горелки EM 3-6-9

EM: современные горелки

Горелки EM это результат длительного опыта, накопленного Lamborghini в области горения газа.

Горелки EM были созданы с учетом самых современных технологий и имеют следующие характеристики:

- Высококачественная заслонка, обеспечивающая надежную работу горелки даже при повышенном давлении в камере сгорания.
- форма и точность головки смесителя обеспечивает высокие показатели сгорания топлива при низком выбросе CO и NOx.

Максимальная безопасность и надежность

Горелки серии EM могут работать как на природном газе, так и на жидком. Они полностью соответствуют всем европейским нормам.

При их разработке особое внимание было придано проблемам безопасности, для чего они были оснащены следующими устройствами:

- электронные приборы управления и контроля
- ионизирующий электрод для контроля пламени

- газовые клапаны класса А
- прессостат воздуха
- прессостат газа

Горелки EM имеют сертификаты ЕС

Дизайн

Особое внимание было придано внешнему виду и размерам горелки:

- размеры горелок отвечают требованиям, необходимым для их подключения к термостатам.
- форма и цвет горелок выбран таким образом, чтобы они эстетически соответствовали всем типам котлов.

Кожух выполняет также роль звукоизолятора, делая работу котла максимально тихой.

Удобство в обслуживании

Демонтаж кожуха обеспечивает свободный доступ ко всем узлам

горелки. Панель со всеми компонентами может сниматься горелки и устанавливаться в необходимом для обслуживания положении. Таким образом возможно осуществлять операции по обслуживанию, не снимая горелку с котла.

Аксессуары

Горелки серии EM могут быть снабжены по желанию покупателя необходимыми аксессуарами в наборе для монтажа в соответствии с нормативами, существующими в различных странах:

Аксессуары для контроля

газонепроницаемости

Устройство для предупреждения утечек газа.

Набор газовых аксессуаров

Для подачи газа на установку.



Lamborghini
CALORECLIMA

Company certified UNI - EN 29001 / ISO 9001

Гамма

Широкий выбор

Горелки EM sono abbinabili a vari tipi di rampe gas.

Одностадийное зажигание

• Пуск при сокращенной нагрузке и работа в режиме пламени с газовым клапаном класса А, при медленном открытии. Воздушная заслонка с атмосферным заслоном при остановке горелки

- **EM 3** Максимальный термический расход: 37,7 кВт
- **EM 6** Максимальный термический расход: 66,6 кВт
- **EM 9** Максимальный термический расход: 89,5 кВт

Двухстадийное зажигание

• Пуск при сокращенной нагрузке и работа в режиме высокого и низкого пламени с двухстадийным газовым клапаном класса А. Автоматическая воздушная заслонка с электрическим сервоприводом.



- **EM 9/2** Максимальный термический расход: 89,5 кВт

Установка и обслуживание

Универсальный фланец для быстрой установки

Горелки EM снабжены свободным фланцем с универсальной расточкой, облегчающей установку горелки на любой тип котла. (Модели EM 3-6 подвижным фланцем).

Данные фланцы независимы от корпуса котла, что обеспечивает быстрое обслуживание.

Несложное электрическое подключение обеспечивается наличием семидюймовым контактным гнездом для быстрого включения горелки. Для удобства использования горелки EM все главные электрические компоненты соединены со штеккером быстроразъемного соединения, что обеспечивает избежать ошибки присоединения.

Регулировка головки горения

Регулировка может осуществляться при работающем котле и служит для изменения положения головки горения относительно ствола/конуса жиклера, в результате чего достигается оптимальное горение. Эта операция производится вращением соответствующего винта, расположенного на кожухе горелки.

Регулировка воздуха

На моделях EM возможно регулировать количество подачи воздуха на входе:

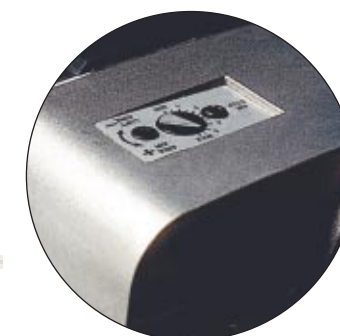
- Одностадийные горелки. Для моделей EM 3-6-9 регулировка открытия воздушной заслонки может осуществляться извне, не снимая кожуха с горелки.
- Двухстадийные и модулирующие горелки EM 9/2. Воздушная заслонка управляется

от электросервопривода. Регулировка воздуха для первого и второго пламени производится на соответствующих кулачках сервопривода.

Включение вспомогательного пламени происходит с коротким опозданием относительно начала подачи воздуха. Эта задержка регулируется при помощи кулачка, расположенного на сервоприводе соответственно для каждого типа установки.

Воздушная заслонка с автоматическим затвором

Эта особенность моделей EM позволяет уменьшить потерю тепла на котле при выключенной горелке, сохраняя таким образом запас тепла. Данная характеристика эффективно повышает экономию тепла.



Регулировка воздуха для моделей EM 3 - 6 - 9



Регулировка воздуха для модели EM 9/2



Регулировка головки горения