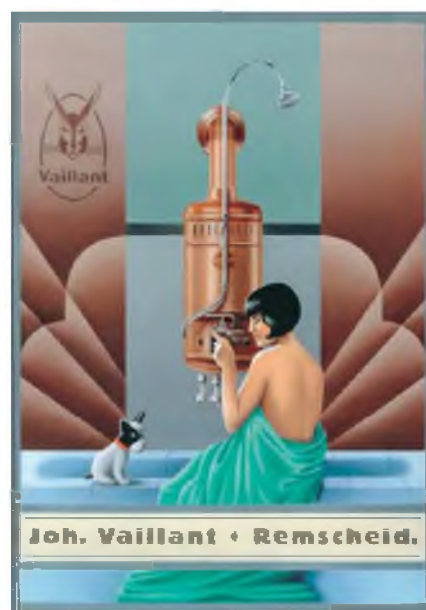


Проточные газовые водонагреватели



Водонагреватели

Традиции качества: проточные водонагреватели



Когда речь идёт о горячей воде, Вас устраивает только максимум комфорта при минимуме хлопот. При выборе водонагревателя приоритетами для современного потребителя являются его надёжность, простота в эксплуатации и эстетичный внешний вид.

Современные технологии, материалы наивысшего качества и строгий контроль производства гарантируют долгий срок службы нашей продукции. Выдающийся дизайн, отличная эргономика и функциональность подтверждены международными наградами. Именно поэтому компания Vaillant с 1874 года является крупнейшим европейским производителем отопительной техники, а марка Vaillant – синонимом тепла на протяжении уже более 130 лет.

Водонагреватели atmoMAG – одна из последних разработок Vaillant – станут для Вас идеальным решением, если Вы задумываетесь о замене Вашего старого водонагревателя или только собираетесь организовать децентрализованное горячее водоснабжение дома.



atmoMAG exclusiv GRX

- Мощность 24,4 кВт
- Равноценная работа при давлении газа от 13 до 20 мбар
- Десять ступеней мощности
- Розжиг от встроенного генератора



atmoMAG exclusiv RXI

- Мощность 24,4 кВт
- Равноценная работа при давлении газа от 13 до 20 мбар
- Десять ступеней мощности
- Розжиг от батареек



atmoMAG exclusiv RXZ

- Мощность 24,4 кВт
- Равноценная работа при давлении газа от 13 до 20 мбар
- Десять ступеней мощности
- Пьезорозжиг



atmoMAG pro

- Мощность 17,4 кВт
- Две ступени мощности
- Компактные размеры
- Пьезорозжиг

ЭКСКЛЮЗИВНО: atmoMAG exclusiv

На кухне или в ванной – новые проточные газовые водонагреватели **atmoMAG exclusiv** дарят Вам необыкновенный комфорт и удобство в использовании. Теперь, придя домой, Вы можете быть уверены, что у Вас всегда есть горячая вода и Вы можете наслаждаться ей сколько угодно долго.

Водонагреватели оснащены системой OPTI-MOD, благодаря которой достигается исключительно комфортное и экономичное функционирование. Поворотом ручек регуляторов на лицевой панели Вы легко устанавливаете одну из 10 ступеней мощности и выбираете желаемую температуру, а модулирующая горелка с диапазоном модуляции пламени от 40% до настроенной мощности поддерживает эту температуру постоянной, независимо от расхода и напора воды.

Благодаря регулятору давления газа обеспечивается безупречное функционирование водонагревателя при колебаниях давления газа в сети от 13 до 20 мбар.

По своим компактным размерам, новому привлекательному дизайну, тихой работе и низкой температуре внешних поверхностей водонагреватель идеально впишется в любой интерьер. Встроенные устройства контроля удовлетворяют самым высоким требованиям по безопасности.

Водонагреватели представлены в трёх исполнениях:

atmoMAG exclusiv RXZ – с пьезорозжигом

atmoMAG exclusiv RXI – с розжигом от батареек

atmoMAG exclusiv GRX – с розжигом от встроенного генератора, приводимого в действие потоком воды, полностью независимо от электросети и батареек

Основные характеристики **atmoMAG exclusiv**:

- До 14 литров горячей воды в минуту
- Равноценная работа при давлении газа от 13 до 20 мбар без перенастройки
- Десять фиксированных ступеней мощности
- Горелка с автоматической модуляцией позволяет поддерживать постоянную температуру воды с изменением расхода
- Низкий расход воды, необходимый для старта: розжиг горелки происходит даже когда Вы немного открываете кран
- Светодиодная индикация в водонагревателях серии RXI и GRX: информация о распознавании пламени, состоянии батареек и сбоях
- Первичный теплообменник из меди со специальным защитным покрытием SUPRAL®
- Простой монтаж и обслуживание



Технические характеристики atmoMAG exclusiv		MAG 14-0 GRX	MAG 14-0 RXI	MAG 14-0 RXZ
Номинальная тепловая мощность	кВт	24,4	24,4	24,4
Расход горячей воды при положении терморегулятора «горячая»	л/мин	2,8-7,0	2,8-7,0	2,8-7,0
при положении терморегулятора «тёплая»	л/мин	5,9-14,0	5,9-14,0	5,9-14,0
Диапазон регулирования	кВт	9,8-24,4	9,8-24,4	9,8-24,4
Максимальная температура отходящих газов	°С	155	155	155
Максимальный расход отходящих газов	г/с	18,1	18,1	18,1
Минимальное стартовое давление воды	бар	0,4	0,17	0,15
Максимальное давление холодной воды	бар	13	13	13
Подключение газопровода	резьба	G ¾"	G ¾"	G ¾"
Подключение водопровода горячей/холодной воды	резьба	R ¾"	R ¾"	R ¾"
Подключение дымохода	Ø мм	130	130	130
Высота	мм	680	680	680
Ширина	мм	350	350	350
Глубина (включая регулятор мощности)	мм	259 (269)	259 (269)	259 (269)
Собственная масса	кг	14	14	14

Простое решение:

atmoMAG pro

При реконструкции или строительстве – в любом уголке дома найдётся место для atmoMAG pro. Размеры водонагревателя исключительно компактны, благодаря чему он отлично впишется в любое даже самое маленькое помещение ванной или кухни.

Водонагреватель способен приготовить до 11 литров горячей воды в минуту, имеет 2 ступени мощности и разжигается от встроенного пьезоэлемента. Маленькое пламя запальной горелки горит постоянно, зажигая основную горелку только при начале отбора воды. Требуемый уровень нагрева протекающей воды обеспечивает надёжный теплообменник.

Основные характеристики atmoMAG pro:

- До 11 литров горячей воды в минуту
- Функционирование при давлении газа 13 мбар
- Две ступени мощности
- Пьезорозжиг
- Водонагреватель работает только тогда, когда требуется горячая вода
- Первичный теплообменник из меди со специальным защитным покрытием SUPRAL®
- Исключительно компактные размеры и малая масса
- Низкая температура внешней поверхности
- Простой монтаж и обслуживание

С июня 2007 года:

- Горелка с автоматической модуляцией позволяет поддерживать постоянную температуру воды с изменением расхода

Технические характеристики atmoMAG pro		MAG 11-0/0 XZ C+
Номинальная тепловая мощность	кВт	17,4
Расход горячей воды при положении терморегулятора «горячая»	л/мин	2,8-5,5
при положении терморегулятора «тёплая»	л/мин	7,7-11,0
Диапазон регулирования	кВт	10,0-19,2
Максимальная температура отходящих газов	°С	160
Максимальный расход отходящих газов	г/с	14,4
Минимальное стартовое давление воды	бар	0,13
Максимальное давление холодной воды	бар	10
Подключение газопровода	резьба	R ¾"
Подключение водопровода горячей/холодной воды	резьба	R ½*
Подключение дымохода	Ø мм	110
Высота	мм	634
Ширина	мм	310
Глубина (включая регулятор мощности)	мм	230 (272)
Собственная масса	кг	12

* При использовании присоединительного набора Арт. № 300724



Vaillant:

тепло + сервис

Сервисное обслуживание от производителя

Впервые в России у обладателей оборудования Vaillant появилась уникальная возможность получить сервис от производителя, то есть своевременную, качественную и высококвалифицированную поддержку со стороны собственной сервисной службы Vaillant*.

Сервис от производителя – это специально обученные сервисные инженеры – сотрудники компании Vaillant, оборудованные сервисные автомобили, наличие необходимых запчастей и инструментов, оперативное реагирование на вызов. Одним словом, всё то, что необходимо, чтобы Ваше оборудование всегда было под надёжным контролем.



* В 2007 году – в Москве и Санкт-Петербурге