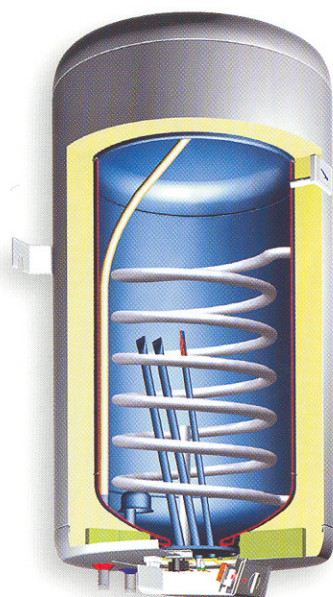


Комбинированный напорный накопительный электрический водонагреватель

Водонагреватели GBK имеют **дополнительный теплообменник** и предназначены только для **вертикального настенного монтажа**. Больше всего они подходят для использования в небольших семьях в комбинации с центральным отоплением в отопительный сезон или с подключением к солнечным коллекторам в летний период.

Во время работы водонагревателей с подключением к центральному отоплению или солнечным коллекторам существует возможность дополнительного подогрева воды с помощью электрического нагревательного элемента. В период, когда указанные источники энергии недоступны, вода готовится с помощью электрического нагревательного элемента. Воздушный нагревательный элемент вставлен в защитную металлическую трубку на фланце ТЭНа. Это повышает надежность работы аппаратов, максимально защищает эмалированную поверхность бака, предотвращает образование накипи и упрощает уход за водонагревателями. Дополнительной защитой внутренней поверхности бака служит магниевый анод.

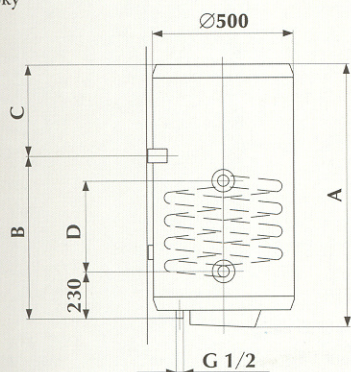


Средний литраж

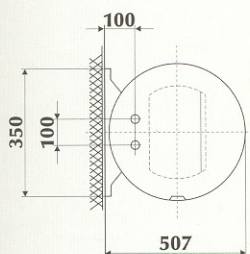
GBK

80, 100, 120, 150 и 200 литров

Вид сбоку



Вид сверху



Модель	GBK 80 RN/LN	GBK 100 RN/LN	GBK 120 RN/LN	GBK 150 RN/LN	GBK 200 RN/LN
Объем, л	80	100	120	150	200
Предназначение					
Одна или несколько водоразборных точек	■	■	■	■	■
Монтаж вертикально на стену	■	■	■	■	■
Правое/левое подключение к теплообменнику	G 3/4	G 3/4	G 3/4	G 3/4	G 3/4
Количество человек при среднем расходе	3-4	4-5	5-6	6-8	8-10
Монтажные размеры					
A, мм	803	948	1103	1318	1510
B, мм	565	715	865	1065	1050
C, мм	205	200	205	220	430
D, мм	340	416	416	416	416
Присоединение к водопроводу	G 1/2	G 1/2	G 1/2	G 1/2	G 1/2
Вес нетто/брутто/с водой, кг	51/54/131	56/59/156	62/66/182	72/76/222	90/95/295
Технические характеристики					
Рабочее давление, бар	6	6	6	6	6
Стальной эмалированный бак	■	■	■	■	■
Магниевый защитный анод	■	■	■	■	■
Нагрев воды до заданной температуры до 75°C	■	■	■	■	■
Защита от замерзания	■	■	■	■	■
Лампочка-индикатор работы нагревательного элемента	■	■	■	■	■
Термометр	■	■	■	■	■
Средняя толщина изоляционного слоя, мм	40	40	40	40	25
Степень защиты	IP 25	IP 25	IP 25	IP 25	IP 25
Теплообменник					
Поверхность теплообменника, м ²	0,7	0,9	0,9	0,9	0,9
Максимальное давление теплоносителя, бар	6	6	6	6	6
Максимальная температура на входе, °C	85	85	85	85	85
Электрические характеристики					
Количество ТЭНов x мощность ТЭНа, Вт	2x1000	2x1000	2x1000	2x1000	2x1000
Общая присоединительная мощность, Вт	2000	2000	2000	2000	2000
Напряжение, 230 В ~	■	■	■	■	■
Номинальный ток, А	8,7	8,7	8,7	8,7	8,7
Рабочие характеристики					
Время нагрева от 15°C до 65°C с ТЭНом	2 ч 35 мин.	3 ч 15 мин.	3 ч 50 мин.	4 ч 50 мин.	6 ч 25 мин.
Время нагрева от 15°C до 45°C с теплообменником, мин.	17	12	15	18	24
Количество смешанной воды 40°C, л ⁽¹⁾	141	187	224	286	387
Теплопотери, кВтч/24 ч ⁽²⁾	1,39	1,58	1,77	2,05	2,50
Необходимое для подключения оборудование ⁽³⁾					
Предохранительный клапан/ группа безопасности	■	■	■	■	■

- использование отопления и водонагрева при помощи электроэнергии в сочетании с другими энергоисточниками посредством трубчатого теплообменника
- высококачественная изоляция
- внешняя регулировка
- дополнительная функция установки желаемой температуры:
 - экономичного режима
 - защиты от замерзания
- RN – правое расположение присоединительных элементов
- LN – левое расположение присоединительных элементов
- бесконтактные трубчатые воздушные нагревательные элементы
- простота ухода и сервисного обслуживания
- 2 года общей гарантии, 7 лет гарантии на бак

(1) Значения действительны для смешивания воды из водопровода 15°C и воды из водонагревателя, нагретой до температуры 65°C (стандарт DIN 44532).

(2) Измерялось при температуре окружающей среды 20°C и температуре воды в водонагревателе 65°C (стандарт DIN 44532).

(3) Входит в комплект поставки.