

# HORTEK

Бытовые и промышленные котлы



## ЭКОЛОГИЧНОЕ РЕШЕНИЕ

- тепловая мощность от 44 кВт до 170 кВт
- низкие эксплуатационные расходы
- экономичное потребление газа
- низкий уровень выбросов вредных веществ в атмосферу
- простой монтаж
- возможность предмонтажной подготовки
- теплообменник из нержавеющей стали
- различные конфигурации дымохода
- контроллер каскадной установки (дополнительно)
- гарантия на теплообменник - 5 лет

# МОНТАЖ

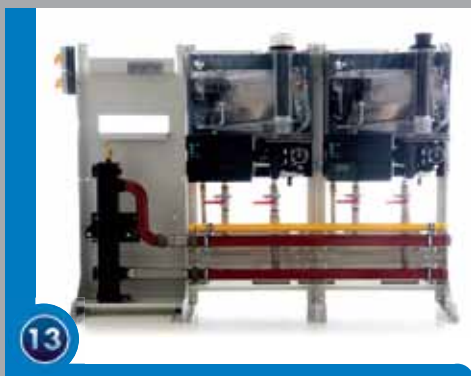
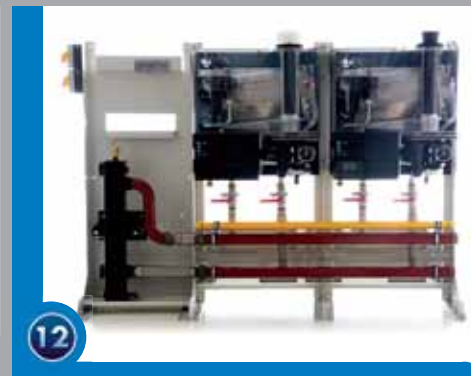
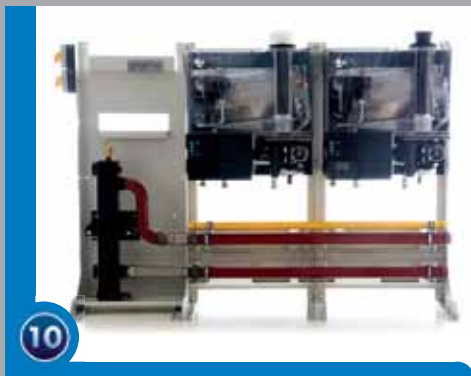
БЫСТРО И ПРОСТО



- Распакуйте все компоненты
- Проверьте компоненты по списку комплектации
- Гидравлический разделитель может быть установлен с левой или правой стороны котла
- Представленный пример — линейная конфигурация из двух котлов, другие конфигурации производятся по той же схеме.



- 1 На монтажные рамы установите задние нижние опоры или закрепите их на стене.
- 2 Установите электрические переключатели на малую раму. Эта рама может быть прикреплена к левой или правой раме котла.
- 3 Установите рамы вместе с помощью болтов в верхней и нижней части. Установите регулируемые ножки и регулятор высоты рам. При необходимости рамы также могут быть закреплены на полу.
- 4 Закрепите опорные кронштейны для котла, коллекторов.
- 5 Закрепите гидравлический разделитель на опоры и подключите два гибких соединения. Сначала все соединения должны быть закреплены вручную (не затянуты ключами).
- 6 Соедините обратную (нижнюю) и общую трубу коллектора. Закрепите глухой фланец к одному концу.
- 7 Соедините подающую (верхнюю) и общую трубу коллектора. Закрепите глухой фланец к одному концу.
- 8 Подключите общий газовый коллектор. Закрепите глухой фланец к одному концу.
- 9 Повесьте первый котел по центру на кронштейны.

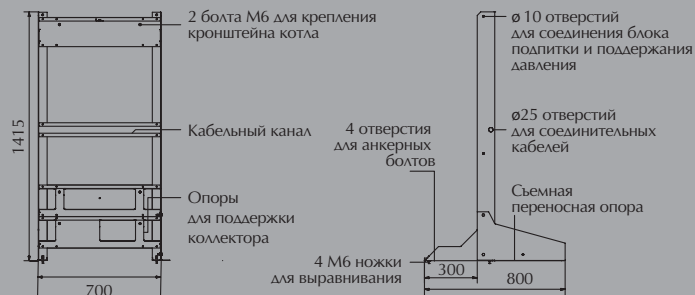


- 10 Повесьте второй котел на опоры так, чтобы дымоход оказался удален на 700 мм от первого котла.
- 11 Соедините подающий и обратный трубопровод котла, запорные клапаны, обратный клапан, дренажную систему и гибкие шланги между котлом и общим газовым распределителем.
- 12 Соедините входящие и исходящие соединения котла, как и в предыдущем пункте.
- 13 Соедините газовую трубу и запорный клапан между котлом и общим газовым коллектором.
- 14 Установите блок подпитки и поддержания давления.
- 15 Соедините все трубки, сеть, питание и сливные трубы с блоком подпитки и поддержания давления. Проведите все кабели по встраиваемым коробам и подключите котлы, блок подпитки и поддержания давления и контроллер MAD (опционально).
- 16 Зажмите окончательно все соединения.

### Установка блока подпитки и поддержания давления



### Установка опоры котла



# Конденсационный котел **HORTEK**

## решение для Вашего комфорта

Котельное оборудование HORTEK производится в Нидерландах и отвечает современным тенденциям в области отопления, в том числе по дизайну, уровню производительности, энергоэффективности и выбросов в атмосферу.

Произведенные из высококачественных материалов все котлы HORTEK созданы таким образом, чтобы был возможен быстрый доступ к основным компонентам для обслуживания и ремонта в случае необходимости.



**ЭКОЛОГИЧНОЕ** РЕШЕНИЕ



# HORTEK

196191, Россия, г. Санкт-Петербург, Новоизмайловский пр., д. 46, к. 2, лит. А  
Тел./факс: +7 812 703 42 30 info@hortek.com.ru www.hortek.com.ru