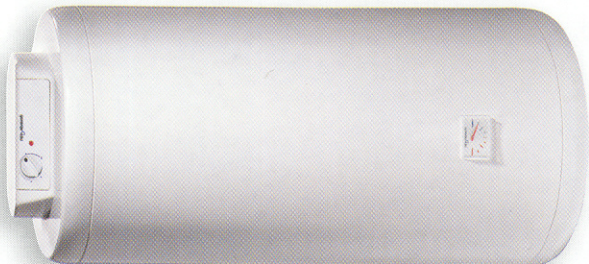
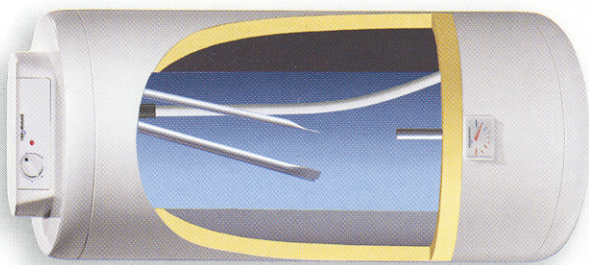


Напорный накопительный электрический водонагреватель

Благодаря универсальной конструкции новые водонагреватели GBFU от Gorenje можно устанавливать на стену вертикально или горизонтально (присоединительные трубы располагаются слева).

Данные аппараты, благодаря уменьшенному внешнему диаметру (Ø454 мм), подходят для установки в квартирах и помещениях, где необходимо экономить пространство. Два параллельно соединенных воздушных трубчатых нагревательных элемента вставлены в защитную металлическую трубку на фланце ТЭНа. Это повышает надежность работы аппаратов, усиливает защиту эмалированной поверхности бака, предотвращает образование накипи и упрощает уход за водонагревателями. Дополнительной защитой внутренней поверхности бака служит магниевый анод. Водонагреватели предназначены для персонального, группового или центрального горячего водоснабжения водоразборных точек.



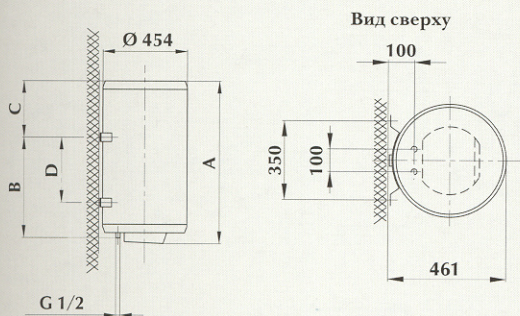
Средний литраж

GBFU

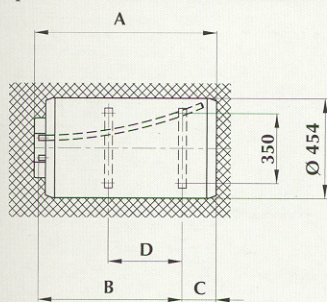
50, 80, 100, 120 и 150 литров



Вертикальный настенный монтаж



Горизонтальный настенный монтаж



- вертикальный или горизонтальный монтаж на стену (присоединительные трубы располагаются слева)
- компактные размеры (экономию пространства)
- возможность установки желаемой температуры до 75°C
- дополнительные функции:
 - термометр, показывающий температуру воды в водонагревателе
 - индикация работы ТЭНа
 - возможность установки желаемой температуры:
 - экономичного режима
 - защиты от замерзания
- бесконтактные трубчатые воздушные нагревательные элементы
- простота ухода и сервисного обслуживания
- 2 года общей гарантии, 7 лет гарантии на бак

Модель	GBFU 50	GBFU 80	GBFU 100	GBFU 120	GBFU 150
Объем, л	50	80	100	120	150
Предназначение					
Одна или несколько водоразборных точек	■	■	■	■	■
Монтаж вертикально на стену	■	■	■	■	■
Монтаж горизонтально на стену	■	■	■	■	■
Количество человек при среднем расходе	2	3-4	4-5	5-6	6-8
Монтажные размеры					
A, мм	583	803	948	1103	1318
B, мм	365	565	715	865	1065
C, мм	185	205	200	205	220
D, мм	145	345	495	645	845
Присоединение к водопроводу	G 1/2	G 1/2	G 1/2	G 1/2	G 1/2
Вес нетто/брутто/с водой, кг	24/27/74	30/32/110	34/36/134	41/43/161	50/52/202
Технические характеристики					
Рабочее давление, бар	6	6	6	6	6
Стальной эмалированный бак	■	■	■	■	■
Магниевый защитный анод	■	■	■	■	■
Нагрев воды до заданной температуры до 75°C	■	■	■	■	■
Защита от замерзания	■	■	■	■	■
Лампочка-индикатор работы нагревательного элемента	■	■	■	■	■
Термометр	■	■	■	■	■
Средняя толщина изоляционного слоя, мм	40	40	40	40	40
Степень защиты	IP 25	IP 25	IP 25	IP 25	IP 25
Электрические характеристики					
Количество ТЭНов x мощность ТЭНа, Вт	2x1000	2x1000	2x1000	2x1000	2x1000
Общая присоединительная мощность, Вт	2000	2000	2000	2000	2000
Напряжение, 230 В ~	■	■	■	■	■
Номинальный ток, А	8,7	8,7	8,7	8,7	8,7
Рабочие характеристики					
Время нагрева от 15°C до 65°C	1 ч 35 мин.	2 ч 35 мин.	3 ч 15 мин.	3 ч 50 мин.	4 ч 50 мин.
Количество смешанной воды 40°C, л ⁽¹⁾	96/80	151/130	199/174	238/210	296/260
Теплопотери, кВтч/24 ч ⁽²⁾	1,32/1,45	1,85/2,10	2,20/2,45	2,60/2,90	3,20/3,60
Необходимое для подключения оборудование ⁽³⁾					
Предохранительный клапан/ группа безопасности	■	■	■	■	■

(1) Значения действительны для смешивания воды из водопровода 15°C и воды из водонагревателя, нагретой до температуры 65°C (стандарт DIN 44532). Данные для вертикального/горизонтального монтажа.

(2) Измерялось при температуре окружающей среды 20°C и температуре воды в водонагревателе 65°C (стандарт DIN 44532).

(3) Входит в комплект поставки.